

Korasoft Occupy

Das Belegungsmanagement in SAP

Have a Seat, Please.

Fläche optimal auszulasten, das ist das Ziel jedes Belegungsmanagements. Korasoft Occupy ermöglicht Ihnen, die perfekte Auslastung Ihrer Flächen direkt in SAP zu planen und umzusetzen. Das Belegungsmanagement von Korasoft erweist sich hierbei als äußerst flexibel und stellt für schnelle und verlässliche Ergebnisse alle notwendigen Komponenten im einfach zu bedienenden SAP Fiori zur Verfügung.

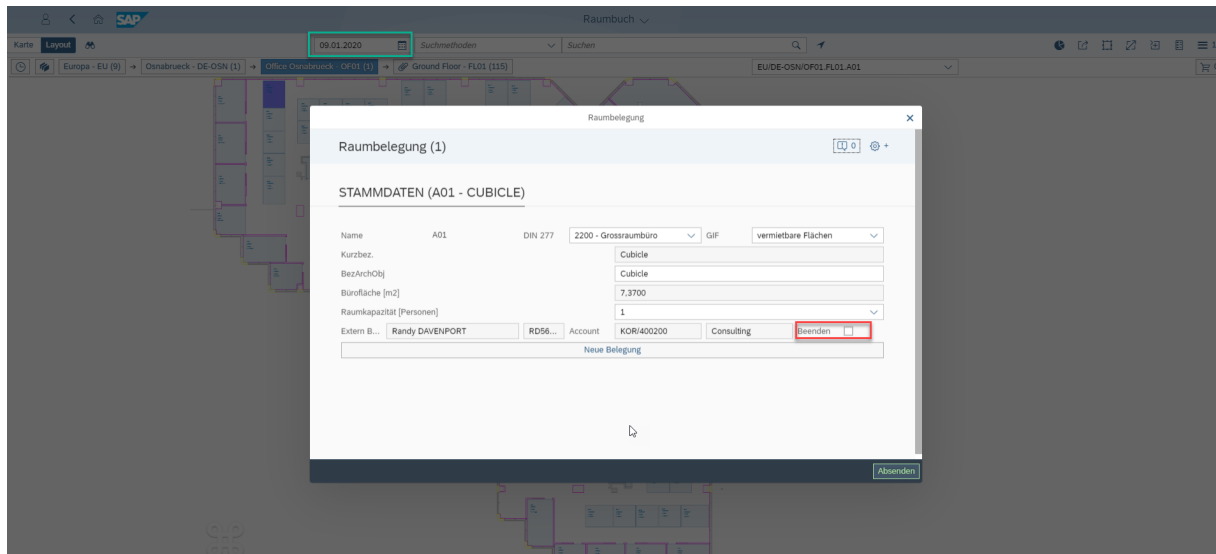
Schnelle Resultate

Geschwindigkeit und sichere Resultate – das ist auch im Belegungsmanagement wesentlich:

Korasoft Occupy ist direkt über die benutzerfreundliche Oberfläche von SAP Fiori zugänglich. Der übersichtliche Aufbau beschleunigt die Arbeit und unterstützt bei der korrekten Ausführung notwendiger Arbeiten.

Die Auswahl der zu belegenden Gebäude erfolgt über die vertraute Kartenansicht in Fiori. Schon direkt in der Karte kann nach Auswahl des Gebäudes die zu belegenden Etagen ausgewählt werden.

Bevor eine Person oder Kostenstelle einem Raum zugewiesen wird, kann man sich mittels grafischer Auswertung eine Übersicht über die aktuelle Belegung einer Etage verschaffen. Das ist hilfreich, um freie Arbeitsplätze zu identifizieren, neue Teams zu bilden oder sicher zu stellen, dass bestimmte Personen grundsätzlich im selben Bereich tätig sind, beispielsweise weil Ihre Arbeiten direkt in einander greifen und so Abstimmungswege signifikant verkürzt sind.

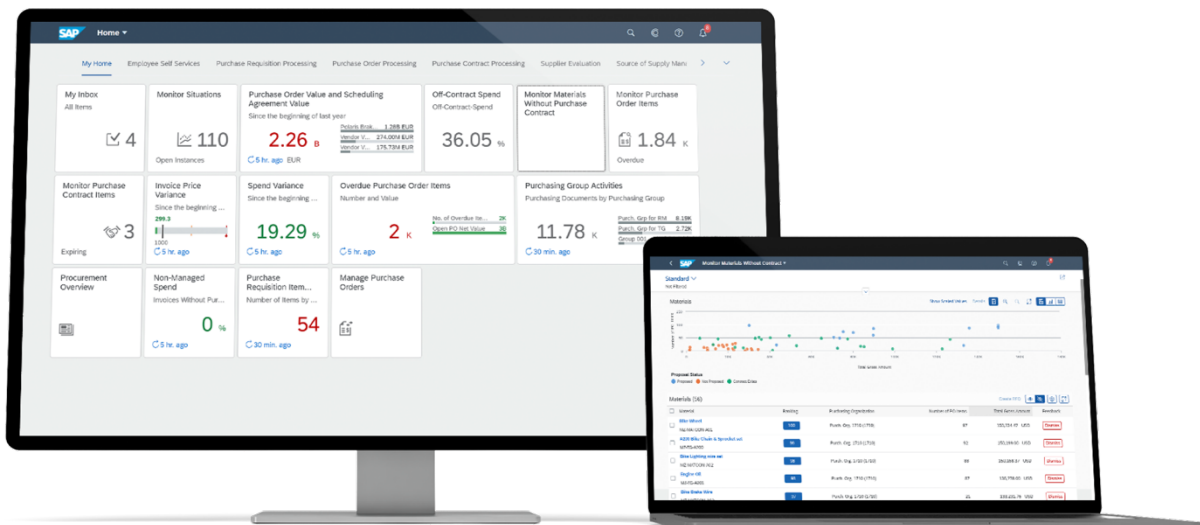


Korasoft Occupy nutzt übersichtliche Formulare für das Belegungsmanagement

Nachdem der Raum, in dem die Belegung erfolgen soll, ausgewählt wurde, kann über ein Formular die neue Belegung mit zum ausgewählten Stichtag zugewiesen werden. Über dasselbe Formular kann der Nutzer auch eine bereits existierende Belegung beenden.

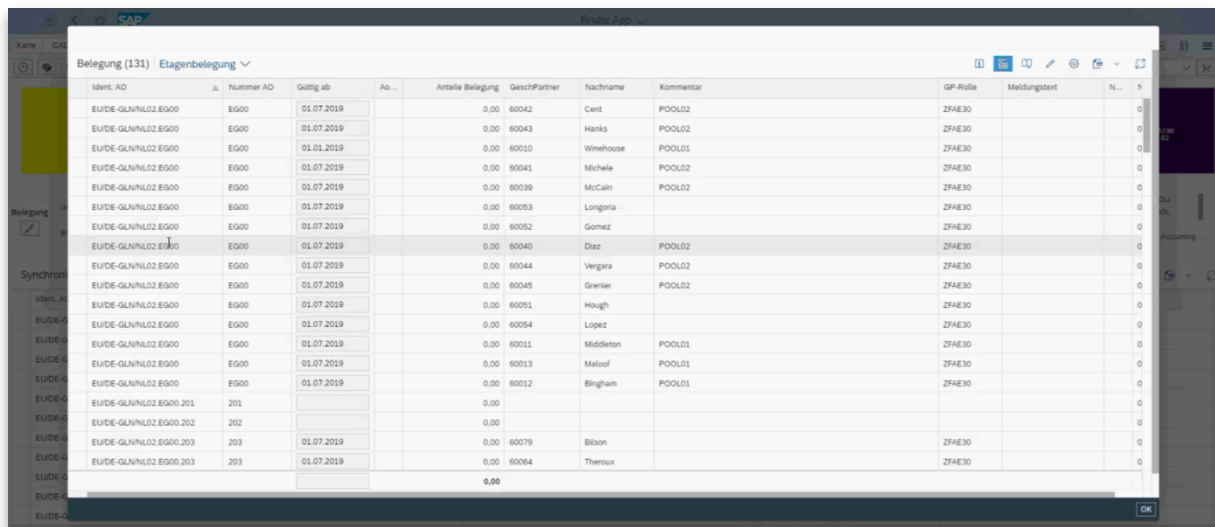
Flexibel auch unterwegs

Korasoft Occupy lässt sich dank der flexiblen Möglichkeiten von SAP Fiori in einem Webbrowser bedienen. Entsprechend passt sich das Design von Korasoft Occupy unabhängig vom verwendeten Endgerät dem jeweiligen Bildschirm an und hält alle notwendigen Funktionen leicht zugänglich verfügbar.



Die benutzerfreundliche und flexible Technologie von SAP Fiori ist auch in Korasoft eingebunden

Korasoft Occupy List – Tabellarische Belegung



Ident. AD	Nummer AD	Gültig ab	Ab...	Anteil Belegung	GeschPartner	Nachname	Kommentar	GP-Rolle	Meldungstert	N...
EUIDE-GLN/NO2.EG00	EG00	01.07.2019		0,00	60042	Cent	POOL02	ZFAE30		0
EUIDE-GLN/NO2.EG00	EG00	01.07.2019		0,00	60043	Hanks	POOL02	ZFAE30		0
EUIDE-GLN/NO2.EG00	EG00	01.01.2019		0,00	60010	Winehouse	POOL01	ZFAE30		0
EUIDE-GLN/NO2.EG00	EG00	01.07.2019		0,00	60041	Michele	POOL02	ZFAE30		0
EUIDE-GLN/NO2.EG00	EG00	01.07.2019		0,00	60039	McCain	POOL02	ZFAE30		0
EUIDE-GLN/NO2.EG00	EG00	01.07.2019		0,00	60053	Longoria	POOL02	ZFAE30		0
EUIDE-GLN/NO2.EG00	EG00	01.07.2019		0,00	60052	Gomez	POOL02	ZFAE30		0
EUIDE-GLN/NO2.EG00	EG00	01.07.2019		0,00	60040	Diaz	POOL02	ZFAE30		0
EUIDE-GLN/NO2.EG00	EG00	01.07.2019		0,00	60044	Vergara	POOL02	ZFAE30		0
EUIDE-GLN/NO2.EG00	EG00	01.07.2019		0,00	60045	Granier	POOL02	ZFAE30		0
EUIDE-GLN/NO2.EG00	EG00	01.07.2019		0,00	60051	Hough	POOL02	ZFAE30		0
EUIDE-GLN/NO2.EG00	EG00	01.07.2019		0,00	60054	Lopez	POOL02	ZFAE30		0
EUIDE-GLN/NO2.EG00	EG00	01.07.2019		0,00	60011	Middleton	POOL01	ZFAE30		0
EUIDE-GLN/NO2.EG00	EG00	01.07.2019		0,00	60013	Matloof	POOL01	ZFAE30		0
EUIDE-GLN/NO2.EG00	EG00	01.07.2019		0,00	60012	Bingham	POOL01	ZFAE30		0
EUIDE-GLN/NO2.EG00.201	201			0,00						0
EUIDE-GLN/NO2.EG00.202	202			0,00						0
EUIDE-GLN/NO2.EG00.203	203	01.07.2019		0,00	60079	Bilson	POOL01	ZFAE30		0
EUIDE-GLN/NO2.EG00.203	203	01.07.2019		0,00	60064	Theroux	POOL01	ZFAE30		0
				0,00						0

Das schnelle Plus: Korasoft Occupy List beschleunigt die (Erst-)Belegung über tabellarische Einträge.

Mit Korasoft Occupy List steht optional auch eine tabellarische Übersicht der Mitarbeiter und Kostenstellen für die Belegung zur Verfügung. Die Tabelle lässt sich nach Spalten sortieren und global filtern, so dass schnell effiziente Grundstrukturen geschaffen sind, mit denen die Arbeit zügig umgesetzt werden kann:

Personen werden direkt in der Tabelle ausgewählt, Tabellenfelder lassen sich direkt editieren und Einträge können automatisch auf mehrere Personen übertragen werden. Einzelne oder anders nicht zu gruppierende Personen können durch Aktivierungsfelder ausgewählt und mit Raumdaten versehen werden.

Die tabellarische Bearbeitung in Korasoft Occupy List ermöglicht eine schnellere Zuweisung von Belegungen insbesondere bei der Ersterfassung der Daten und bietet die Möglichkeit, auch Räume und Flächen zu belegen, für die keine grafischen Pläne vorliegen.

Nützlich ist zudem die integrierte Export-Funktion für Excel. Hierdurch können ausgewählte Daten auch an externe Dienstleister oder Nutzer von Mietflächen ausgegeben werden, damit diese ihre Belegungsplanung selber durchführen. Die bearbeiteten Daten importiert Korasoft Occupy List zurück in das SAP System und führt sie aus.

So ist perfekte Belegung auch für externe Nutzer möglich und die Integrität Ihrer SAP-Installation bleibt geschützt.



Belegung von Mietflächen

In der gleichen Weise der Bedienung von Korasoft Occupy können Sie mit Korasoft Rent die Vermietung von Räumen und Flächen bearbeiten und strukturieren. Sprechen Sie uns hierzu gerne an.



Technische Informationen

Leistungsumfang

- Korasoft Occupy (Belegungsmanagement in SAP) einzeln oder kombiniert als
 - Korasoft Occupy CC – Belegungsmanagement nach Kostenstellen
 - Korasoft Occupy BP – Belegungsmanagement nach Personen
- BC Sets mit Standard Customizing für Korasoft Occupy CC u./o. Korasoft Occupy BP
- Bedienung in SAP Fiori

Voraussetzungen

- Software:
 - Korasoft Core – Der Korasoft Basis-Baustein
 - SAP Real Estate Management (RE-FX) und SAP Fiori sind vorab vom Kunden zu beschaffen und zu installieren.
 - Customizing für SAP RE-FX u./o. SAP PM wird vorausgesetzt oder kann als Dienstleistung durch Korasoft zusätzlich angeboten werden
 - Korasoft Occupy BP u./o. Korasoft Occupy CC Lizenz(en)

Optionale Ergänzung (separat zu lizenzieren)

- Korasoft Occupy List (für tabellarische Belegung)
- Korasoft Rent (für Belegung auf Basis von Mietverträgen)
- Korasoft Move BP / Korasoft Move CC (Basis-Module für Umzugsmanagement)