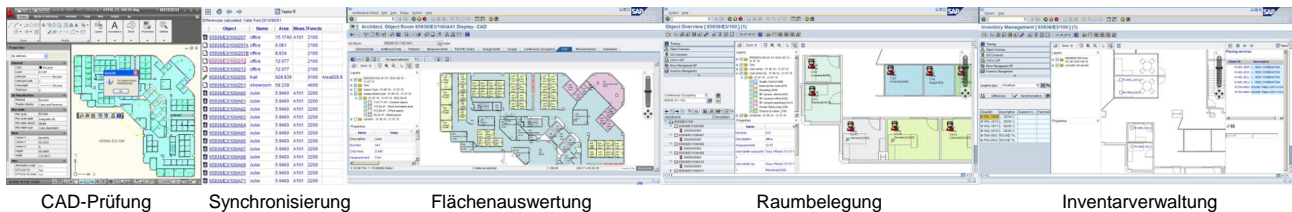


# Grafikintegration in SAP – Modul Umzugsmanagement



Durch die Platzierung von SAP-Geschäftspartnern in Räumen kann die Belegung erfasst werden. Sind diesen Partnern Kostenstellen zugeordnet, so kann die Belegung auch gleichzeitig als Basis für eine Vermietung des Raumes dienen. Für die Planung von Umzügen stehen Werkzeuge bereit, die alternative Szenarien erfassen und gegenüberstellen können, um eine optimale Belegung zu finden. Ein einfacher Konstruktionsmodus erlaubt die Erfassung der Raumgeometrie bereits in der Planungsphase, welche sonst häufig erst nach einem Umbau und der Aktualisierung der CAD-Pläne zur Verfügung steht.



**Projekt:** Geplante Umzüge sind häufig komplexe Prozesse, die von mehreren Beteiligten bearbeitet werden und auch mit Variantenplanung einhergehen können. Um mehrere Umzugsplanungen mit verschiedenen Varianten parallel bearbeiten zu können, werden diese als Projekte im Modul Umzugsmanagement erfasst.

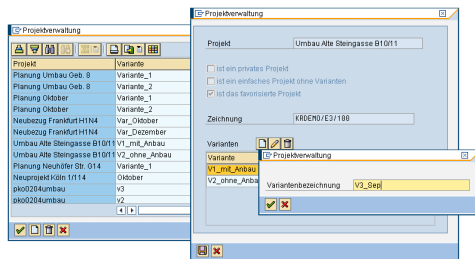


Bild 1: Dialogführung für ein Umzugsprojekt

**Auszug und Einzug:** Nach dem Laden des Geschossplans werden die Personen ermittelt, die am Umzug teilnehmen. Hat eine Person bereits einen Arbeitsplatz in einem Geschoss, für das ein Geschossplan im System hinterlegt ist, kann dies grafisch durch einen Auszug passieren. Andernfalls werden sie über SAP-Suchhilfen aus der Menge der Geschäftspartner ermittelt, beispielsweise nach einer Neueinstellung von Mitarbeitern. Anschließend steht eine Liste von Personen für den Einzug bereit. Das Abarbeiten dieser Liste erfolgt durch Markieren (Anklicken) des Raumes für einen Einzug.

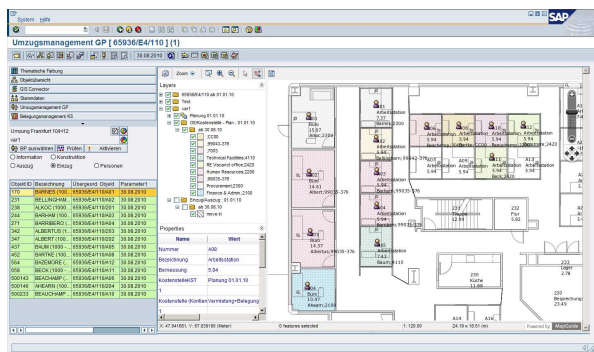


Bild 2: Personen platzieren

Eine genauere Positionierung ist nicht nötig, das Personensymbol wird dann an der Position des Raumstempels ausge-

richtet. Dies erlaubt eine effektive Verarbeitung großer Datenmengen.

Die Anwendung hält zwei grafische Ansichten bereit, so dass Umzüge auch geschoss- bzw. gebäudeübergreifend erfolgen können. Alle Eingaben für Auszug und Einzug sind stich-tagsbezogen.

**Raumplanung:** Umzugsmaßnahmen erfordern häufig auch bauliche Maßnahmen. Die grafische Datenbasis für die Geschosspläne wird aber gewöhnlich aus der CAD-Bestandserfassung abgeleitet. Der Zeitpunkt der Umzugsplanung liegt meistens davor. Um dennoch bauliche Veränderungen in die Planung einbringen zu können, wurde das Umzugsmodul um einfache Konstruktionswerkzeuge erweitert. Diese Konstruktion ersetzt keinesfalls den CAD-Arbeitsplatz. Die im SAP erzeugte Grafik kann bei Bedarf exportiert werden, um im CAD als Vorlage für die detaillierte Konstruktion zu dienen.

Es stehen Operationen bereit, um Wände zu versetzen, Räume zusammenzulegen und neue Räume zu erfassen. Den neuen Räumen wird bei der Erfassung eine Raumnummer mitgegeben, das System überprüft deren Eindeutigkeit.

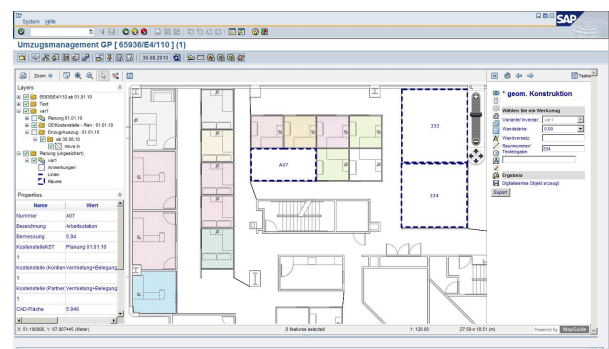


Bild 3: Konstruktionsmöglichkeiten für Umbau-Planung

**Vergleichen, Prüfen und Aktivieren der Belegung:** Auszug und Einzug sowie die Raumplanung kann in Varianten erfolgen, um mögliche Alternativen zu erfassen und zu vergleichen.

Für den Variantenvergleich können zunächst entsprechend der Planung Flächenschraffuren im Geschossplan erzeugt werden. Diese geben die geplante Belegung wieder. Zusätzliche Schraffuren kennzeichnen Räume, die vom Einzug bzw. vom Auszug betroffen sind.

Beim Prüfen werden die Umzugs-Operationen in SAP ausgeführt, ohne deren Auswirkungen zu speichern. Eventuell auftretende Fehler, beispielsweise die Überbelegung eines Raumes, werden in einer Liste präsentiert und können noch vor dem Aktivieren korrigiert werden.

Beim Aktivieren werden die Personen (Geschäftspartner) den Räumen zugeordnet. Sind den Personen Kostenstellen zugeordnet, wird je Kostenstelle eine Mieteinheit erzeugt und diese einem Mietvertrag zugeordnet. Die maximale Anzahl der Personen pro Raum und damit auch der vermietete Anteil je Person werden über die Bemessungsart Kapazität am Raum gesteuert. Die Angaben über die Gültigkeit von Mietobjekten und die Dauer der Vertragszuordnung erfolgt stichtagsbezogen entsprechend der Datumsangaben beim Einzug. Auszüge werden für den vorhergehenden Tag im System hinterlegt.

**Leistungsumfang:**

- Verwaltung von Umzugsprojekten mit/ohne Varianten
- Grafische Funktionen für Auszug und Einzug in Geschossplänen
- Flächenschraffur für aktuelle Belegung, geplante Belegung und für vom Einzug/Auszug betroffene Räume
- Prüfmodus mit Auflistung der Prüfergebnisse
- Aktivierungsfunktion für Mieteinheiten und Mietvertrag

**Voraussetzungen und Annahmen:**

- Einsatz des KORASOFT CAFM-Navigator (siehe separates Produktblatt)
- Passendes SAP-Customizing für RE-FX

**Optionale Funktionen (nicht im Paket enthalten):**

- Einfache Konstruktionswerkzeuge zur Raumplanung
- Unterstützung kundenspezifischer Prüfroutinen
- Abweichendes RE-FX Customizing für Mietobjekte/Mietverträge