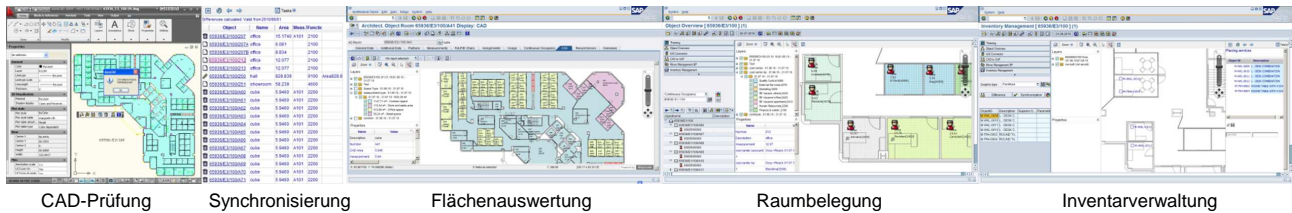


Grafikintegration in SAP – Modul Service Desk



An den Objekten "Technischer Platz" und "Equipment" des SAP-PM-Moduls ("Plant Maintenance" - Instandhaltung) können Maßnahmen zur planmäßigen und außerplanmäßigen Instandhaltung oder Instandsetzung abgewickelt werden. Solche Maßnahmen können durch die grafische Auswahl der Objekte im CAFM-Navigator initiiert werden. Dabei kann zwischen dem Anlegen von Meldungen und Aufträgen unterschieden werden. Die grafisch markierten Objekte werden als Komponenten zusammen mit ausgewählten Parametern in die Meldung oder den Auftrag übernommen. Wird die Belegung mit RE-FX Mitteln am Raum verwaltet, kann auch der Nutzer als Kunde in die Meldung oder den Auftrag übernommen werden.



Objektauswahl: Die Grafiktransaktion im SAP wird genutzt, um den Geschossplan zum Anlegen einer Meldung oder eines Auftrags für Räume der geladenen Etage anzulegen. Dazu können die Raum- oder Equipment-Objekte durch Einfach- oder Mehrfach-Selektion (i.d.R. durch ein aufziehbares Fenster) markiert werden. Die Schlüsselinformationen dieser Objekte werden daraufhin in den Arbeitsvorrat übernehmen.

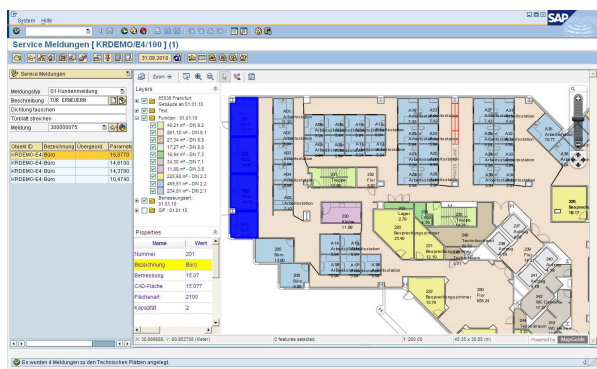


Bild 1: Meldung erstellen für mehrere Objekte

Meldung anlegen: Allein mit der Auswahl der Meldungsart und der Eingabe eines Kurztextes kann die Meldung per Knopfdruck erzeugt werden. Für jedes der ausgewählten Objekte wird eine Meldung angelegt. Die Nummer der erzeugten Meldung wird angezeigt und mit der Brillenfunktion kann sofort zur erzeugten Meldung gesprungen werden, um weitere Daten zur Meldung einzugeben.

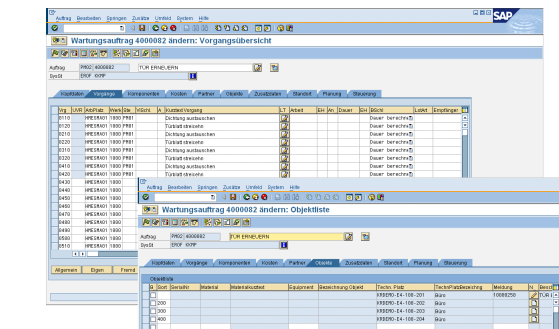


Bild 2: Vorgänge des Auftrags

Auftrag anlegen: Beim Auftrag anlegen kann zwischen dem Anlegen eines individuellen Auftrages für jedes der ausgewählten Objekte und dem Anlegen eines einzigen Auftrages mit allen ausgewählten Objekten unterschieden werden. In beiden Fällen können je nach Konfiguration des PM Moduls mehrere Vorgänge zum Auftrag direkt aus der Grafiktransaktion angelegt werden. Die grafisch ausgewählten Technischen Plätze oder Equipments werden als Objekte in den Auftrag übernommen. Die Nummer des erzeugten Auftrags wird angezeigt und mit der Brillenfunktion kann sofort zum erzeugten Auftrag gesprungen werden, um weitere Daten einzupflegen.

Auswertungen: Auftrags- und Meldungsstatik können grafisch durch Markieren der verknüpften Räume dargestellt werden. Dabei ist die Eingabe des Stichtags von entscheidender Bedeutung, denn es kann auf die gesamte Historie der Aufträge zu Technischen Plätzen oder Equipments zugegriffen werden. Den verschiedenen Stati sind Farben zugeordnet, in denen die Räume eingefärbt werden. Neben der farblichen Kennzeichnung im Geschossplan können die Objekte in den Arbeitsvorrat geladen werden, um die Grafik dann einzeln darzustellen - der Geschossplan kann geladen und der Raum markiert werden.

Leistungsumfang:

- Anlegen von Aufträgen und Meldungen (PM oder CS)
- Finden der Objekte in Aufträgen oder Meldungen und Darstellung im Geschossplan
- Navigation zu Stammdaten und Aufträgen/Meldungen
- Flächenfärbung nach Auftrags- oder Meldungsstatus

Voraussetzungen und Annahmen:

- Einsatz des KORASOFT CAFM-Navigator (siehe separates Produktblatt)
- SAP-Customizing für RE-FX bzw. PM, insbesondere geeigneter Meldungs- und Auftragsarten, wird vorausgesetzt