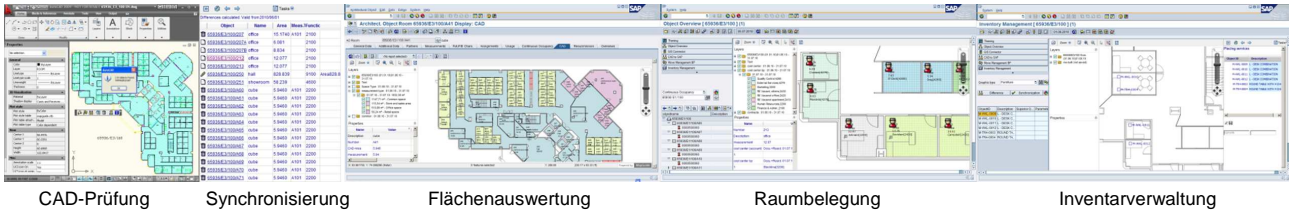


Grafikintegration in SAP – Massenänderung im RE-Navigator



Die Änderung ein und desselben Wertes für viele Objekte kann zu einer zeitraubende Aufgabe werden. Fehler bei der Datenpflege sind dabei nicht auszuschließen. Das Modul Massenänderung erlaubt im RE-Navigator die Zuweisung eines Wertes für alle grafisch selektierten Räume einer Etage – und somit eine schnelle und komfortable Bearbeitungsweise.



Funktionsweise: Ausgangspunkt ist ein Geschossplan der nach Eingabe eines Stichtags entsprechend eingefärbt wurde. So erhält der Bearbeiter den Überblick über den existierenden Zustand. Nach der Auswahl für die zu ändernde Eigenschaft stehen entsprechende SAP-Suchhilfen bereit, um mögliche Werte für die Massenänderung zunächst auszuwählen und in einer Liste vorzuhalten. Sollen beispielsweise Kostenstellen in einer Etage zugewiesen werden, so können zunächst alle relevanten Kostenstellen ermittelt werden.

Im nächsten Schritt selektiert der Bearbeiter die Räume, die alle mit der selben Kostenstelle belegt werden sollen. Auf Knopfdruck erfolgt dann die gleichzeitige Zuweisung. Für weitere Räume, die dann der nächsten Kostenstelle zugewiesen werden sollen, erfolgt einfach ein Wechsel in der zuvor erstellten Liste. Wiederum auf Knopfdruck erfolgt die Zuweisung zu den nächsten selektierten Räumen. Das Ergebnis der Massenänderung wird unmittelbar danach in einer Meldungsliste dargestellt. Zusätzlich kann zur Überprüfung erneut die Flächenfärbung ausgeführt werden.

Alle Eingaben erfolgen stichtagsbezogen. Auch die Ergebnisdarstellung nimmt darauf Bezug. So entstehen bei jedem Wechsel der Kostenstelle weitere Zeitscheiben. Diese werden bei aufeinanderfolgenden Abfragen jeweils der grafischen Darstellung hinzugefügt und können über die Legende ein- und ausgeschaltet werden.

Leistungsumfang:

- Modul „Massenänderung“ innerhalb der EhP-Grafikschnittstelle
- Unterstützte Eigenschaften: Geschäftspartner, Flächenbemessungsart, Bezeichnung des Architektonischen Objekts, Ausstattungsmerkmal
- Voraussetzung: Modul „Flächenfärbung im RE-Navigator“
- Grafikserver: MapGuide Enterprise 2010 oder MapGuide Open Source 2.1. Die Beschaffung von MapGuide liegt in Verantwortung des Kunden.
- SAP-Customizing für RE-FX bzw. PM wird vorausgesetzt
- Optional: Implementierung für weitere Eigenschaften

Kontakt:



KORASOFT GmbH
Wiesenfeldstraße 13
D-65936 Frankfurt am Main

Telefon: +49 69-767 545 95
Telefax: +49 3212-100 24 74
Mail: info@korasoft.net
Internet: www.korasoft.net

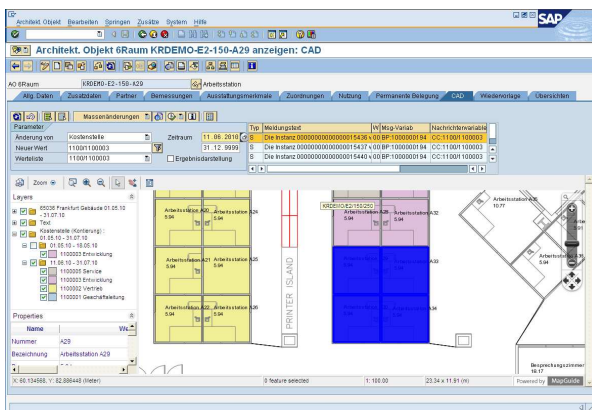


Bild 1: Kostenstellenänderung für alle selektierten Objekte