

# Grafikintegration in SAP – Ad-Hoc-Auswertungen



Flächenfärbungen für Geschosspläne entstehen durch Abfragen an den SAP-Datenbestand. Dabei wird eine Eigenschaft, die mit einem Raum verknüpft ist, auf eine Farbtabelle abgebildet und dann mit der jeweiligen Farbe die Raumfläche gefüllt. Zusätzlich können für die Abfrage individuelle Bedingungen eingegeben werden, um spezielle Werte in der Grafik hervorzuheben. Die Ergebnisse der Auswertungen können auch alphanumerisch ausgegeben und einfach in einer Tabellenkalkulation weiterverarbeitet werden.



**Ad-Hoc-Auswertungen:** Ad-Hoc-Auswertungen können direkt nach jeder Flächenfärbung aufgerufen werden. Für die soeben ausgeführte Flächenfärbung wird dabei erneut ein Selektionsformular generiert. Dort ist die Eingabe von Bedingungen möglich.

So soll zum Beispiel ermittelt werden, welche Räume ab einer bestimmten Größe welcher funktionalen Nutzung unterliegen. Dazu wird zunächst die Flächenfärbung nach Architektonischen Stammdaten ausgeführt. Bei der anschließenden Ad-Hoc-Auswertung kann als Selektionsparameter für die Flächenbemessung ein Grenzwert eingegeben werden. Zudem werden die Spalten selektiert, die in einer alphanumerischen Darstellung interessant sind, beispielsweise Raumnummer, Flächengröße und Funktion. Schließlich wird als Ergebnis für den grafischen Teil der Ad-Hoc-Abfrage die architektonische Funktion selektiert. Das Ergebnis besteht aus zwei Teilen.

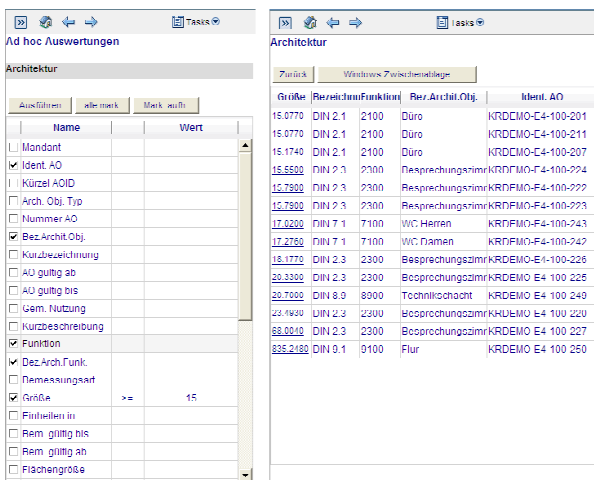


Bild 1: Links Selektionskriterien, rechts Ergebnistabelle

Zunächst entsteht eine erneute Flächenfärbung mit den eingegebenen Selektionskriterien. Jetzt werden nur die Räume eingefärbt, die tatsächlich den Selektionskriterien entsprechen. Des Weiteren wird eine Tabelle erzeugt, welche die zuvor gewählten Eigenschaften Raumnummer, Flächengröße und Funktion enthält. Eine Schaltfläche transportiert die Daten auf die Windows-Zwischenablage. Das Einfügen in eine Tabellenkalkulation ist mit Standard-Office-Funktionen einfach erledigt.

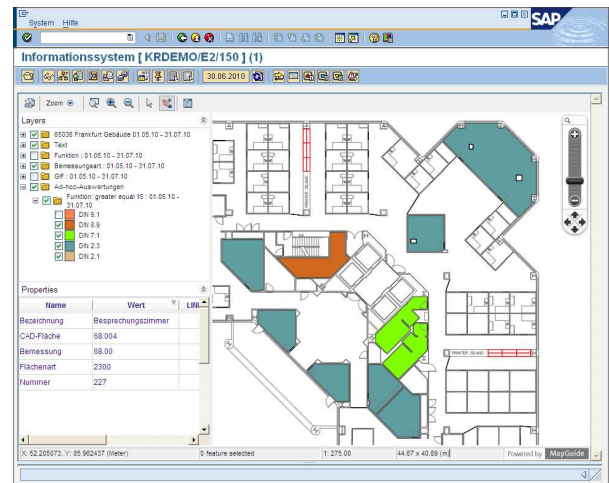


Bild 2: Grafisches Abfrageergebnis: Funktionen großer Räume

## Leistungsumfang:

- Bereitstellung der Ad-Hoc-Auswertung

## Voraussetzungen und Annahmen:

- Einsatz der KORASOFT-CAFM-Basis oder des KORASOFT-CAFM-Navigator
- SAP-Customizing für RE-FX bzw. PM wird vorausgesetzt