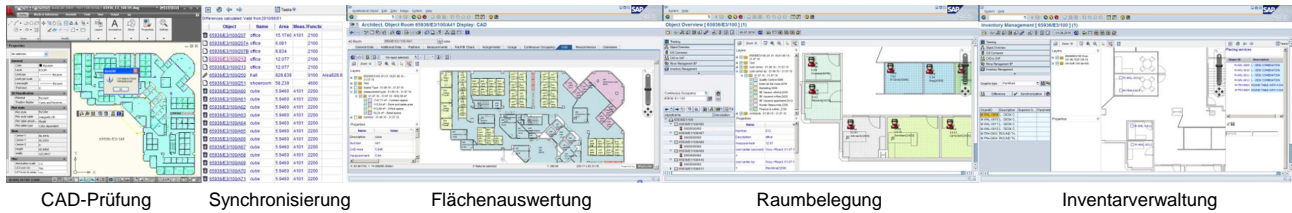


Grafikintegration in SAP – Modul Assetmanagement



Die Objekte „Technischer Platz“ und „Equipment“ des SAP PM („Plant Maintenance“ - Instandhaltung) können entweder nach funktionalem oder räumlichem Bezug hierarchisch strukturiert und über die Klassifizierung mit Merkmalsbelegungen versehen werden. SAP RE-FX („Real Estate Flexible Extension“ – Flexibles Immobilienmanagement) erlaubt zudem eine Verknüpfung von Architektonischen Objekten und PM-Objekten. Somit kann die PM-Hierarchie für die funktionale Strukturierung benutzt werden, der räumliche Bezug wird über die Zuordnung zu Architektonischen Objekten abgebildet. Das Korasoft-Modul Assetmanagement erlaubt die Platzierung von PM-Objekten im Geschossplan und über eine Synchronisierungsfunktion die automatische Zuordnung zu den Architektonischen Objekten. Zusätzlich steht eine Massenänderungsfunktion bereit, mit der für mehrere Räume gleichzeitig die Merkmalsbelegungen gesetzt bzw. geändert werden können.



Drag&Drop um PM-Objekte zu platzieren: Nachdem ein Geschossplan geladen wurde, wählt der Bearbeiter die zu platzierenden Objekte - entweder Technische Plätze oder Equipments - per SAP-Suchhilfe aus und platziert sie anschließend per Drag&Drop in der Zeichnung. Entsprechend der Platzierung ergibt sich die Zuordnung zum Raum.

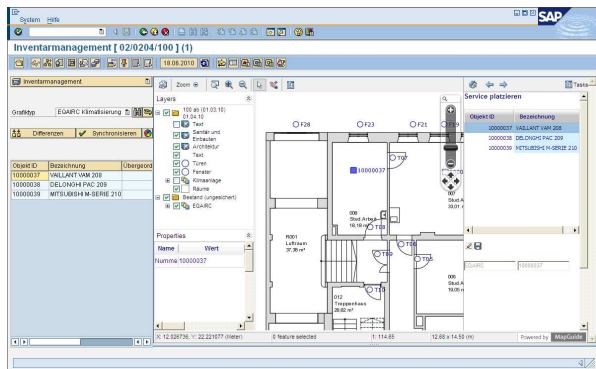


Bild 1: Platzierung von Equipments im Geschossplan

Synchronisierung: Nach der Platzierung der Objekte in den Räumen kann die Grafik gespeichert werden. Erst mit dem Synchronisierungsprozess werden die Objekte den Räumen zugewiesen. Wie auch beim Stammdatenabgleich wird zuvor eine Differenzliste angeboten, die dem Bearbeiter nochmals Kontrolle über die Änderung der SAP-Daten erlaubt. Als Ergebnis werden die platzierten PM-Objekte entweder in die Technische-Platz-Struktur eingebaut oder den Architektonischen Räumen zugeordnet.

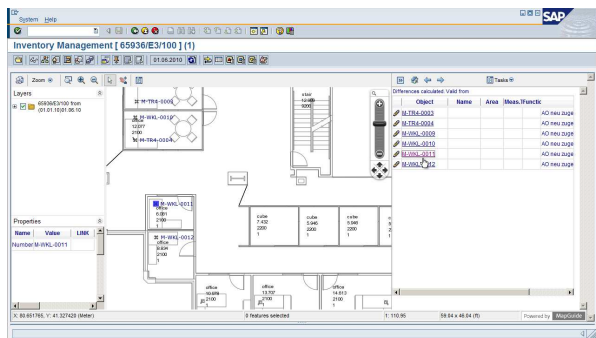


Bild 2: Differenzliste platzierter Equipments

Massenänderungen: Die im Geschossplan hinterlegten Technischen Plätze und Equipments sind anklickbar. In einer Auswahlliste werden zunächst die möglichen Klassen aufgeführt, bei Klassenwechsel werden die zugehörigen Merkmale in Form eines Eigenschaftsdialoges angeboten. Somit können Klassen ausgewählt und Merkmale belegt werden. Auf Knopfdruck werden diese Werte dem Technischen Platz oder Equipment zugewiesen. Sind gleichzeitig mehrere Objekte ausgewählt, so erfolgt die Klassifizierung und Merkmalsbelegung für alle Objekte.

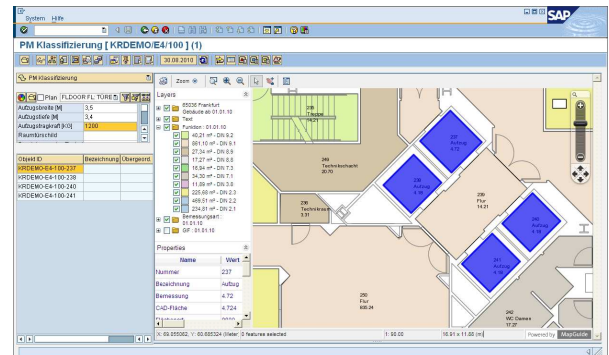


Bild 1: Klassifizierung mehrerer Objekte

Leistungsumfang:

- SAP-Suchhilfe zum Laden von PM-Objekten „Technischer Platz“ und „Equipment“ für die Platzierung
- Grafisches Platzieren von PM-Objekten im Geschossplan
- Synchronisierungsfunktion für die Zuordnung der PM-Objekte zum Architektonischen Objekt oder alternativ für den Einbau in Technische Plätze
- Navigation zu Stammdaten
- Finden klassifizierter SAP-Objekte und Darstellung im Geschossplan
- Flächenfärbung nach Klassenzugehörigkeit
- Funktion zur Klassifizierung und Merkmalsbelegung (es wird nur eine Klasse pro PM-Objekt unterstützt)

Voraussetzungen und Annahmen:

- KORASOFT CAFM-Navigator (separates Produktblatt)
- Passendes SAP-Customizing für RE-FX bzw. PM

Optionale Funktionen (nicht im Paket enthalten):

- Unterstützung von Mehrfach-Klassifizierung