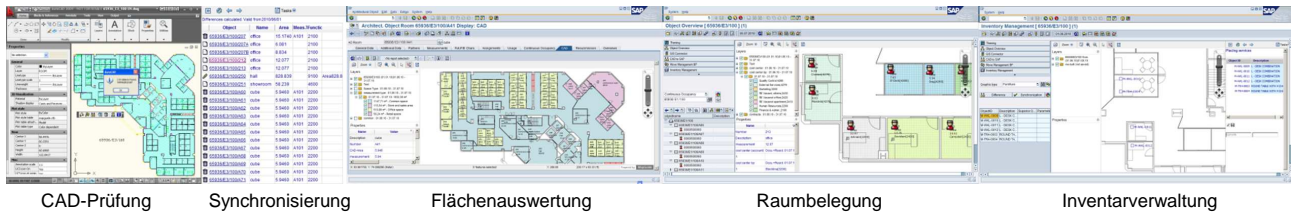


Grafikintegration in SAP – Der CAFM-Navigator im SAPgui



Die Visualisierung des grafischen Datenbestandes erfolgt innerhalb einer SAP-Dialogtransaktion. Zu einem ausgewählten Geschoss wird vom Grafikserver der entsprechende Plan angefordert und mit einer Flächenfärbung versehen dargestellt. Dieser Plan enthält anklickbare Flächen, wodurch die Navigation zu den SAP-Stammdaten leicht möglich ist. Der CAFM-Navigator stellt zugleich die Basis dar, um weitere existierende CAFM-Module einzubinden und um neue zu implementieren.



Einfache Grafikfunktionen: Der in SAP integrierte Grafik-Viewer erlaubt dem Anwender „Zoomen“, „Ansicht verschieben“ und „Objekte anklicken“ mit einfachen Mausbefehlen. Nach dem Anklicken eines Raumes im Geschossplan können weitere Informationen wie Raumnummer, Bezeichnung, Fläche, Flächenart eingesehen werden. Über eine Schaltfläche ist der Sprung zu den Stammdaten des angeklickten Raumes möglich. Der Einstieg in die Grafik kann durch Auswahl eines Geschosses erfolgen. Wenn dagegen nur die Identifikationsnummer eines Raumes bekannt ist, kann auch der zugehörige Geschossplan automatisch ermittelt werden. Der Geschossplan wird geladen und der gesuchte Raum durch eine Markierung in der Grafik hervorgehoben.

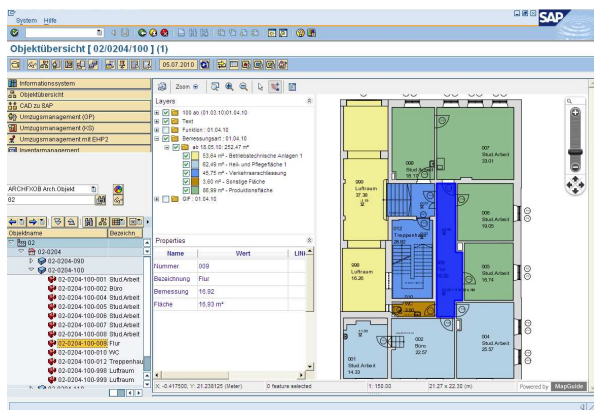


Bild 1: CAFM-Navigator mit Auswertung nach Bemessungsart

Grafische Auswertungen: Die importierten CAD-Geschosspläne enthalten Polylinien für Räume, Raumflächen oder Arbeitsplätze auf deren Basis RE-FX Architekturobjekte erzeugt wurden. Zusätzlich können aus dem CAD Bauelementen, Möbel oder Sanitär extrahiert und auf zusätzlichen Layern dargestellt werden. Alle SAP-Eigenschaften, die mit einem Raum aus dem CAD-Geschossplan direkt oder indirekt verbunden sind, sind Kandidaten für grafische Auswertungen. Als Ergebnis der Auswertungen entsteht eine Flächenfärbung, die den Zustand zu einem bestimmten Stichtag wiedergibt. Die Abbildung zwischen gewählter Farbe und zugehörigem Wert des Raumes wird auf der linken Seite in einer Legende dargestellt. Zusätzlich kann der Geschossplan mit einem dynamisch generierten SAP-Raumstempel versehen werden, der nicht in der CAD-Zeichnung vorhanden ist. Typische SAP-Eigenschaften, die für die Flächenfärbung als auch für die dynamischen Raumstempel herangezogen werden, sind: Rauminformationen, Belegungs- und Vermietungsdaten, Leerstand, Instandhaltung und Vermögenswerte.

Stichtagsbezug: Der zugrundeliegende Grafikserver verwaltet die Geschosspläne stichtagsbezogen. Die einzelnen Zeitscheiben ergeben sich aus der Freigabe von geänderten CAD-Zeichnungen zu verschiedenen Stichtagen. Die Transaktion startet bei der Darstellung mit dem aktuellen Datum. Der Benutzer kann dieses Datum aber selbst variieren und erhält die zu diesem Zeitpunkt gültige grafische Darstellung.

Drucken und Plotten: Die aktuelle grafische Darstellung kann an einen Drucker oder Plotter ausgegeben werden. Bei lokaler Installation des Autodesk DWF-Viewers ist ein direkter Plot mit Vorsicht möglich. Ist der Autodesk DWF-Viewer nicht verfügbar, wird die DWF-Datei zum Download angeboten. Beim Plotten wird der aktuell eingestellte Maßstab zugrunde gelegt, dieser kann beliebig an das gewünschte Papierformat A4 bis A0 angepasst werden. Zusätzlich kann der Plot mit einem kundenspezifischen Zeichnungstempel versehen werden, zur Anzeige eines Logos und SAP-Daten (Adresse, Geschossinformationen, etc.).

Erweiterbarkeit: Die Transaktion ist für die Einbindung zusätzlicher Fachmodule zur grafischen Unterstützung von CAFM-Prozessen vorgesehen, wie beispielsweise Belegungsmanagement oder Schlüsselmanagement. Es können aber auch neue Module implementiert werden, wobei die hier beschriebene Basisfunktionalität unmittelbar zur Verfügung steht.

Leistungsumfang:

- Dialogtransaktion zur Darstellung von Geschossplänen
- Zwei grafische Auswertungen für Raum-Nutzungsart und Vermietung (Leerstand=farblose Flächen)
- Navigation zu Stammdaten
- Finden von SAP-Objekten im Geschossplan

Voraussetzungen und Annahmen:

- MapGuide Enterprise 2010 oder MapGuide OS 2.1, Autodesk DWF-Viewer, PDF-Creator werden vom Kunden bereitgestellt
- SAP-Customizing für RE-FX und PM vorhanden
- Grafikdaten und SAP-Stammdaten wurden mit der KORASOFT CAD-Basis bereitgestellt

Optionale Funktionen (nicht im Paket enthalten):

- Auswertungen nach beliebigen SAP-Eigenschaften, die mit einem Raum direkt oder indirekt verbunden sind
- Generierung eines kundenspezifischen Zeichnungstempels für die DWF-Ausgabe
- Bei Verwendung von RE-FX kann im RE-Navigator für Architektonische Objekte Geschoss und Raum ein Register für die Grafik aktiviert werden (CAFM-Basis)
- Individuelle Farbzunordung für grafische Auswertungen