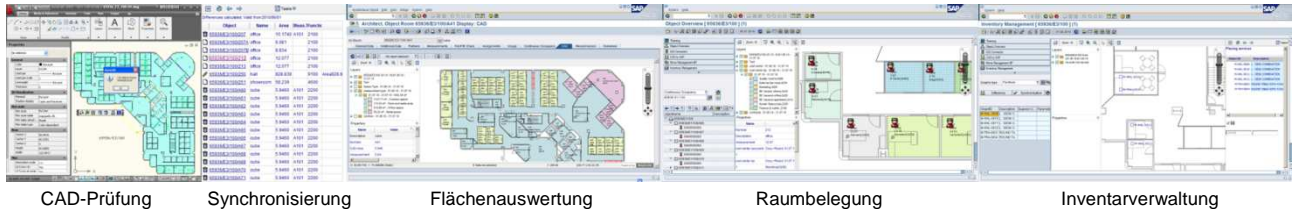


Grafikintegration in SAP – CAFM-Basisfunktionen im RE-FX



Der RE-Navigator bietet dem Anwender eine einheitliche Benutzeroberfläche für Vorgänge im Immobilienmanagement. Mit der CAD-Schnittstelle des RE-FX Enhancement Pack wird die Ansicht der Architektonischen Objekte um das Register „CAD“ erweitert. Dort wird ein interaktiver Geschossplan dargestellt, der die einfache Navigation zu den Stamm- und Bewegungsdaten der Räume erlaubt. Mit Hilfe von stichtagsbezogenen Abfragen an den SAP-Datenbestand können Raumflächen nach verschiedenen SAP-Eigenschaften eingefärbt werden.



Einfache Grafikfunktionen: Der in SAP integrierte Grafik-Viewer erlaubt dem Anwender „Zoomen“, „Ansicht verschieben“ und „Objekte anklicken“ mit einfachen Mausbefehlen. Nach dem Anklicken eines Raumes im Geschossplan werden direkt die Stammdaten dieses Raumes angezeigt. Alternativ führt die Auswahl eines Raumes über die Architekturhierarchie im RE-Navigator zum Laden der Stammdaten und Markieren des Raumes im Geschossplan. (Bild 1)

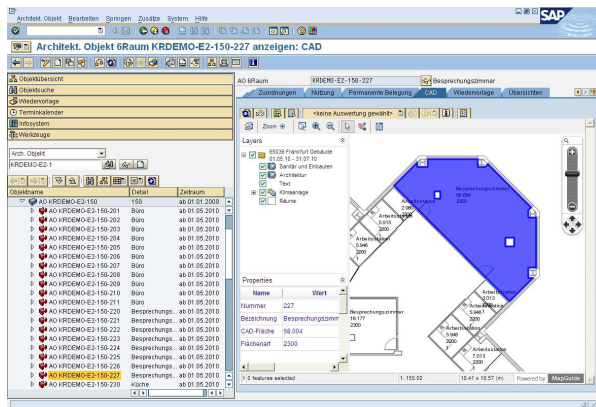


Bild 1: RE-Navigator mit Register „CAD“ für Architektonische Objekte

Grafische Auswertungen: Die importierten CAD-Geschosspläne enthalten Polylinien für Räume, Raumflächen oder Arbeitsplätze auf deren Basis RE-FX Architekturobjekte erzeugt wurden. Zusätzlich können aus dem CAD Bauelemente, Möbel oder Sanitär extrahiert und auf zusätzlichen Layern dargestellt werden. Alle SAP-Eigenschaften, die mit einem Raum aus dem CAD-Geschossplan direkt oder indirekt verbunden sind, sind Kandidaten für grafische Auswertungen. Als Ergebnis der Auswertungen entsteht eine Flächenfärbung, die den Zustand zu einem bestimmten Stichtag wiedergibt. Die Abbildung zwischen gewählter Farbe und zugehörigem Wert des Raumes wird auf der linken Seite in einer Legende dargestellt. Zusätzlich kann der Geschossplan mit einem dynamisch generierten SAP-Raumstempel versehen werden, der nicht in der CAD-Zeichnung vorhanden ist. Typische SAP-Eigenschaften, die für die Flächenfärbung als auch für die dynamischen Raumstempel herangezogen werden, sind: Rauminformationen, Belegungs- und Vermietungsdaten, Leerstand, Instandhaltung und Vermögenswerte.

Stichtagsbezug: Der zugrundeliegende Grafikserver verwaltet die Geschosspläne stichtagsbezogen. Die einzelnen Zeitscheiben ergeben sich aus der Freigabe von geänderten CAD-Zeichnungen zu verschiedenen Stichtagen. Aus der Zusammenführung der zeitabhängigen Grafikserver-Daten und der

SAP-Stammdaten ergibt sich ein sehr flexibles grafisches Reporting zur Anzeige von Flächenfärbungen für jede verfügbare Zeitscheibe. Dieses leistungsstarke in SAP integrierte Reporting ermöglicht die intuitive Erstellung grafischer Reports basierend auf einer Auswahl an Daten. (siehe Leistungsumfang und Optionale Funktionen)



Bild 2: Flächenfärbung nach Bemessungsart

Drucken und Plotten: Die aktuelle grafische Darstellung kann an einen Drucker oder Plotter ausgegeben werden – wahlweise als PDF oder DWF. Ist der entsprechende Viewer auf dem Arbeitsplatz installiert, kann die Datei als Voransicht angezeigt werden. Ansonsten wird sie zum Download angeboten. Beim Plotten wird der aktuell eingestellte Maßstab zugrunde gelegt, dieser kann beliebig an das gewünschte Papierformat A4 bis A0 angepasst werden. Zusätzlich kann der Plot mit einem kundenspezifischen Zeichnungsstempel versehen werden, zur Anzeige eines Logos und SAP-Daten (Adresse, Geschossinformationen, etc.).

Leistungsumfang:

- Implementation der CAD-Integration ins RE-FX (EHP2)
- Zwei grafische Auswertungen für Raum-Nutzungsart und Permanente Belegung (Leerstand=farblose Flächen)

Voraussetzungen und Annahmen:

- MapGuide Enterprise 2010 oder MapGuide OS 2.1, Autodesk DWF-Viewer, PDF-Viewer und PDF-Creator werden vom Kunden bereitgestellt
- Passendes SAP-Customizing für RE-FX vorhanden
- Grafikdaten und SAP-Stammdaten wurden mit der KORASOFT CAD-Basis bereitgestellt

Optionale Funktionen (nicht im Paket enthalten):

- Auswertungen nach beliebigen SAP-Eigenschaften, die mit einem Raum direkt oder indirekt verbunden sind
- Grafisch unterstützte Permanente Belegung
- Grafisch unterstütztes Massenupdate
- Generierung eines kundenspezifischen Zeichnungsstempels für die Ausgabe auf Drucker oder Plotter